

Regione Piemonte
Città Metropolitana di Torino
Comune di
SUSA

3



Finanziato dall'Unione europea
NextGenerationEU
Piano Nazionale di Ripresa e Resilienza (PNRR)
Missione 2, Componente 4,
"Interventi per la resilienza, la valorizzazione del territorio e l'efficienza energetica dei comuni, Piccole e medie opere"

MIGLIORAMENTO SISMICO DELLA SCUOLA DELL'INFANZIA DI VIA RE COZIO CUPD89H18000110001

Tav ED03	PROGETTO DEFINITIVO/ESECUTIVO
SCALA: 1:100 - 1:25	STATO DI FATTO: PARTICOLARI DELLE FINITURE ESISTENTI
DATA: 12/2023	
COM. AS2316	
REV.	
FILE:	

Progetto:

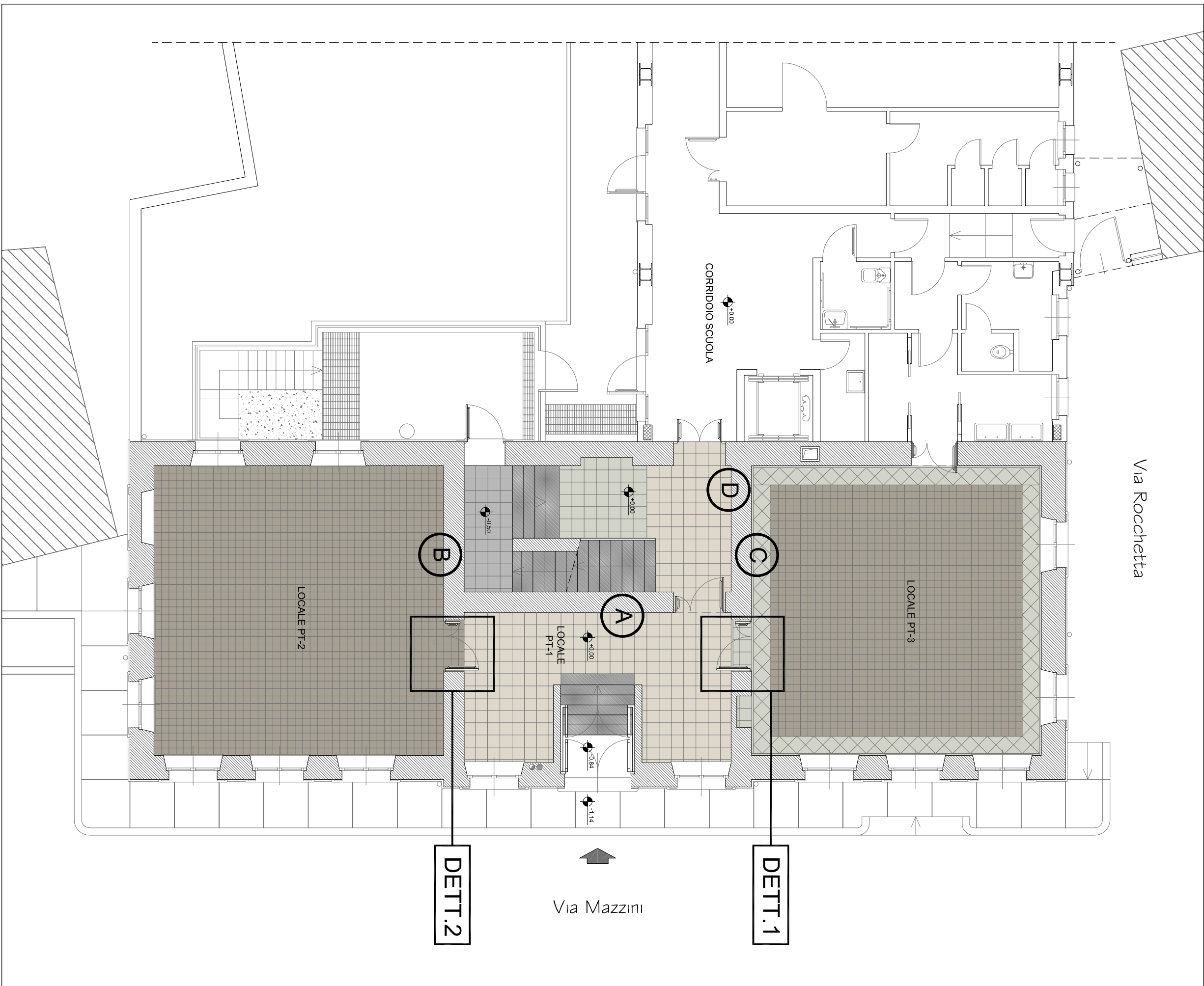
AS3Z Studio Tecnico Associato
Arch. Vergnano - Ing. Canelitti - Arch. Di Gregorio - Arch. Arena - Arch. Matera
Corso Peschiera 136, 10138 Torino
C.F./P. IVA 10678860015
Tel 011 0361986 Fax 011 0361987 PEC studio.as32@legalmail.it

Responsabile Unico del Procedimento: **Arch. Maria Grazia De Michele**

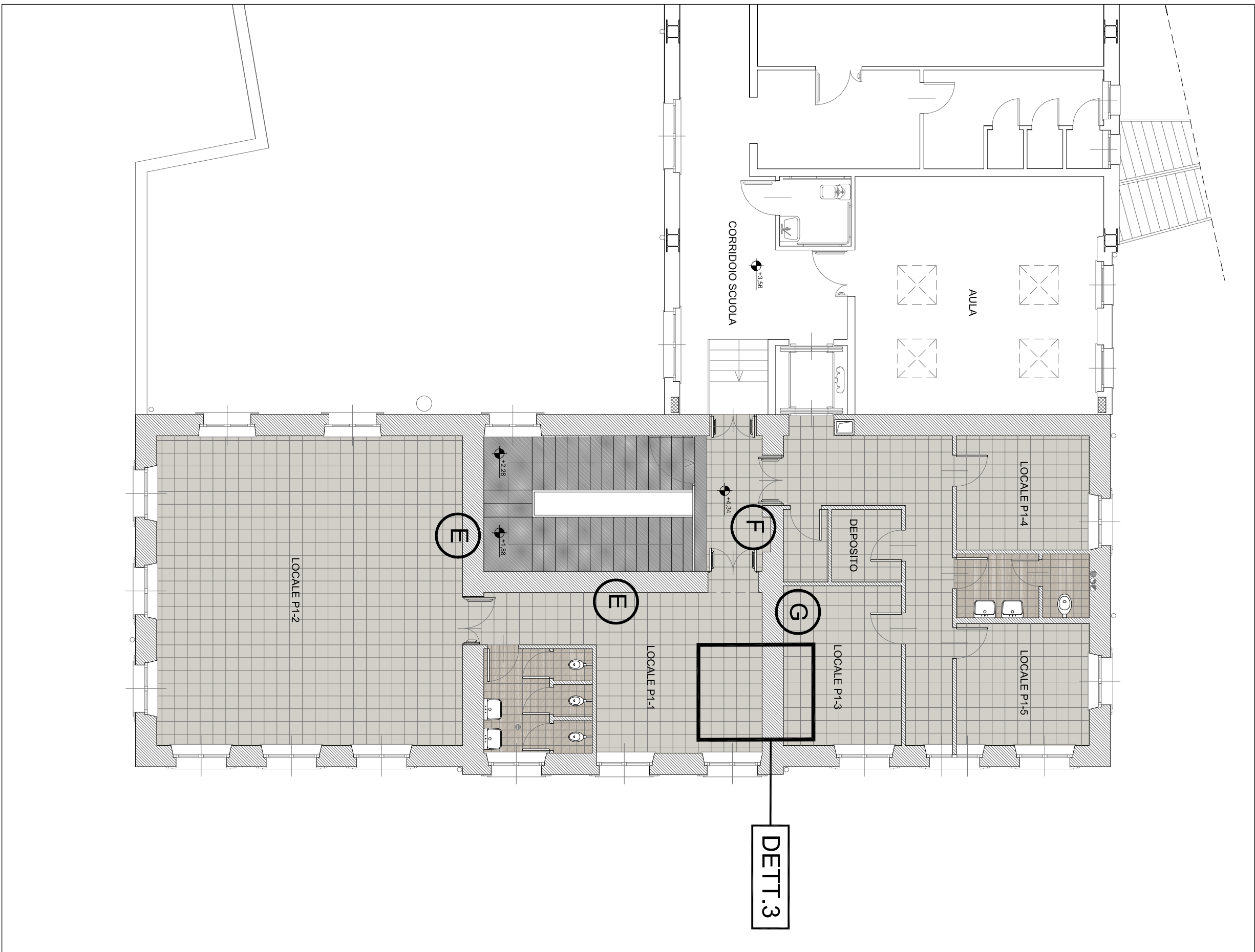
LEGENDA FINITURE ESISTENTI

- Cementine di forma quadrata in tinta unita, posa a scacchiera con colori alternati grigio e nero
- Piastrelle di gres fine porcellanato in tinta unita di colore grigio, posa diagonale e con cornice perimetrale costituita da listello
- Piastrelle di graniglia con base di colore beige, posa dritta
- Piastrelle di gres fine porcellanato in tinta unita di colore grigio chiaro, posa dritta
- Piastrelle di gres fine porcellanato in tinta unita di colore rosato, dimensioni 20x20 cm, posa dritta. Rivestimento nel medesimo materiale, h 180 cm
- Piastrelle di cemento di colore grigio finitura antisdrucciolo, posa dritta
- Lastre in pietra (pedate delle rampe di scale)

- A Parete intonacata a civile, con cornice decorativa a soffitto di colore bianco. Finitura con tinta di colore chiaro, zoccolatura più scura h 110 cm e zoccolino di colore matrone eseguito in smalto. Presenza di targhe commemorative in marmo.
- B Parete intonacata a civile, con cornice decorativa a soffitto di colore bianco. Finitura con tinta di colore bianco e zoccolino di colore grigio eseguito in smalto
- C Parete intonacata a civile, con cornice decorativa a soffitto di colore bianco. Finitura con tinta di colore bianco e zoccolino in gres fine porcellanato di colore grigio posato in allineamento con il listello perimetrale
- D Parete intonacata a civile. Finitura con tinta di colore chiaro, zoccolatura più scura h 110 cm e zoccolino di colore grigio eseguito in smalto.
- E Parete intonacata a civile, con cornice decorativa a soffitto di colore bianco. Finitura con tinta di colore bianco e zoccolino in gres fine porcellanato in tinta con il pavimento
- F Parete intonacata a civile, con cornice decorativa a soffitto di colore bianco. Finitura con tinta di colore chiaro, zoccolatura più scura h 110 cm e zoccolino di colore grigio eseguito in smalto
- G Parete intonacata a civile. Finitura con tinta di colore bianco e zoccolino in gres fine porcellanato in tinta con il pavimento. Controsoffitto a quadrette.

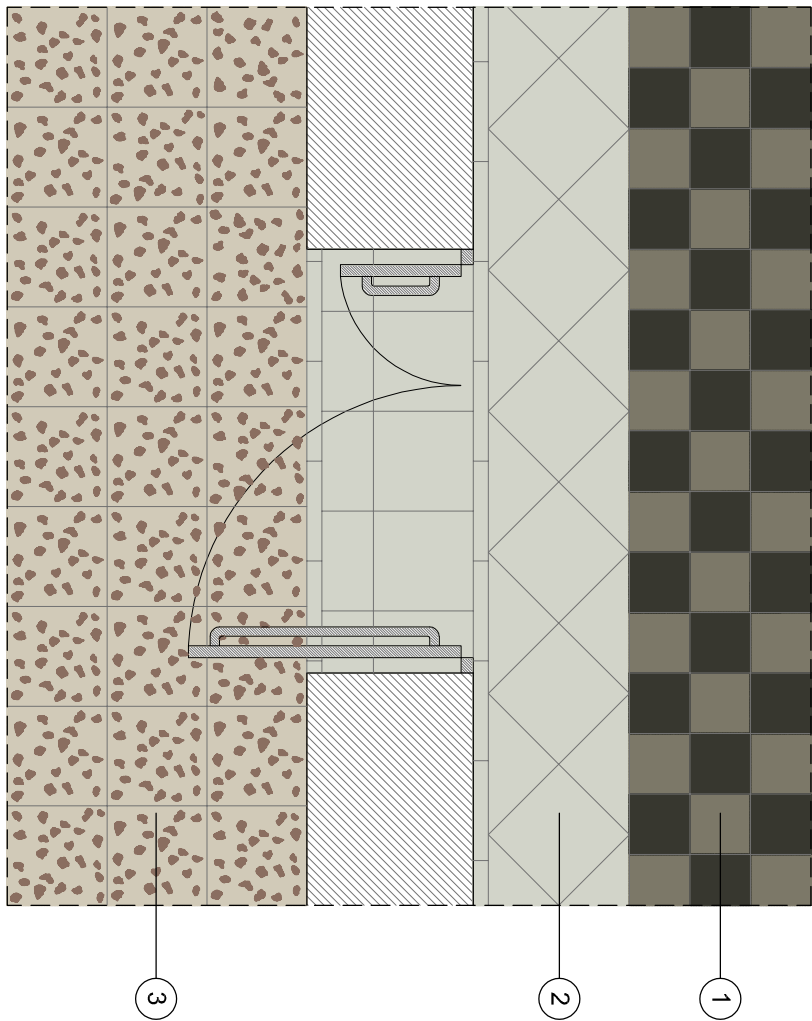


PIANTA PIANO TERRA



PIANTA PIANO PRIMO

DETT.1



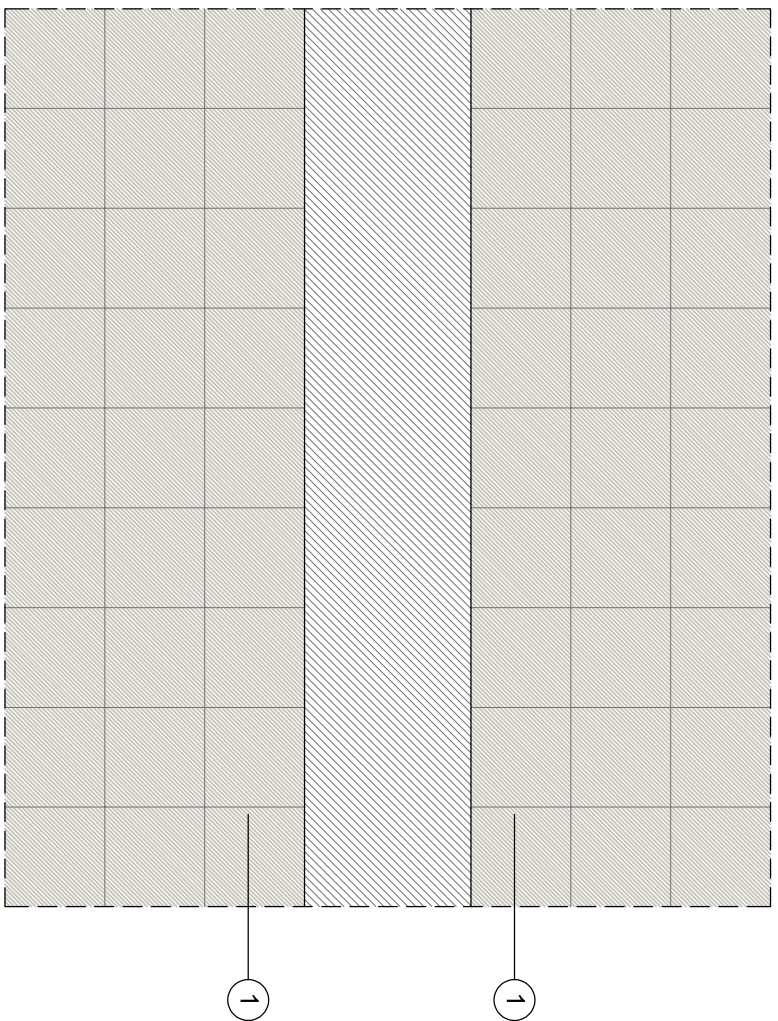
- Cementine di forma quadrata in tinta unita, posa a scacchiera con colori alternati grigio e nero - Locali PT-2 e PT-3
- Piastrelle di gres fine porcellanato in tinta unita di colore grigio, a ripristino di un recente intervento di demolizione localizzata del pavimento esistente - Locale PT-2
- Piastrelle di graniglia - Locale PT-1

DETT.2



- Cementine di forma quadrata in tinta unita, posa a scacchiera con colori alternati grigio e nero - Locali PT-2 e PT-3
- Piastrelle di graniglia - Locale PT-1

DETT.3



- Piastrelle di gres fine porcellanato in tinta unita di colore grigio chiaro di recente realizzazione - Locali P1-1, P1-3, corridoio e vano scala

Scala 1:25

PARTICOLARI PAVIMENTAZIONE INTERNA ESISTENTE